



2016年3月18日

北海道新幹線開業記念！ 『北海道 函館・青森フェア』を開催 3/22(火)より、イトーヨーカドー170店舗で実施！

イトーヨーカドーは、北海道新幹線開業記念として、3月22日(火)より、全国のイトーヨーカドー170店舗で北海道 函館・青森の様々な産品約200品目をご提供する『北海道 函館・青森フェア』を開催いたします。

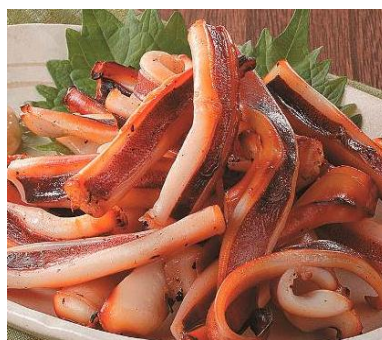
このたびの『北海道 函館・青森フェア』は、昨年9月に締結の青森県との「地域活性化包括連携協定」および11月に締結した函館市との「協働のまちづくりに関する協定」に基づくもので、北海道 函館と青森の素材を活用した「青森～北海道 味のかけはし弁当」（一部店舗では取り扱い商品が異なります）をはじめ、生鮮食品、加工食品、米、銘菓等、自慢の品を多数販売する企画となります。

本フェアの開催に伴い、イトーヨーカドーアリオ川口店（埼玉県川口市）、ららぽーと横浜店（神奈川県横浜市）では、函館市・青森県の記念イベントも開催され、新幹線関連商品等が当たる抽選会や先着プレゼントも実施いたします。

- ◆開催期間：3月22日(火)～3月27日(日)〔6日間〕
- ◆開催店舗：全国のイトーヨーカドー170店舗
- ◆主な販売商品：青森～北海道 味のかけはし弁当、真いか美味焼き、青森県産活ほたて貝お米（函館育ちふっくりんこ、青森 青天の霹靂 ※何れも数量限定）等



イトーヨーカドーオリジナル
【青森～北海道 味のかけはし弁当】



【北海道産真いか使用 函館加工
真いか美味焼き(うまかやき)】



【平成27年産
青森 青天の霹靂】

◎「ミスはこだて」による記念イベント

場所：イトーヨーカドーアリオ川口店（川口市並木元町1-79）1階センターコート

日時：3月23日(水) 10:00～15:30

内容：「ミスはこだて」からの先着プレゼント、イカール星人襲来、抽選会 他

◎青森県記念イベント～青森ねぶた祭の跳人（ハネト）披露

場所：イトーヨーカドーららぽーと横浜店（横浜市都筑区池辺町4035-1）

日時：3月23日(水) 11:00～、13:00～、15:00～

内容：ねぶたの説明、ハネト実演、北海道新幹線 H5 系工作セット先着プレゼント 他