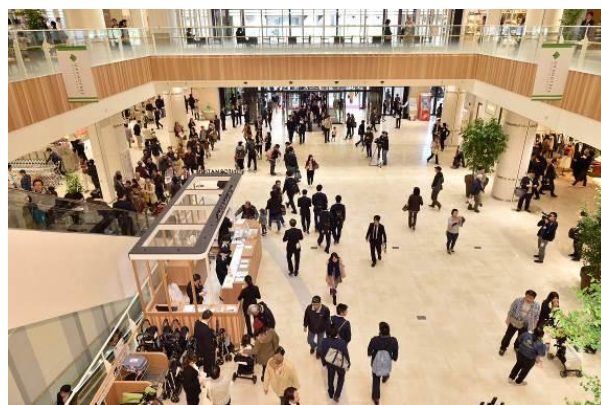




2014年12月5日

セブン&アイ・ホールディングスの総力を結集した 全く新しい「愛」に溢れる大型商業施設 グランツリー武蔵小杉 “GRAND TREE MUSASHIKOSUGI”

開業後、大盛況！来館者数100万人突破



株式会社セブン&アイ・ホールディングス（代表取締役会長 最高経営責任者：鈴木 敏文）が、2014年11月22日（土）に神奈川県川崎市中原区に開業した、大型商業施設 “GRAND TREE MUSASHIKOSUGI”（『グランツリー武蔵小杉』）の来館者数は、2014年12月4日（木）、開業13日目にして100万人を突破いたしました、これは、セブン&アイグループ史上最速達成記録です。

開業以降、1～4Fの各専門店ならびにイトーヨーカドーも盛況を博しており、売上も計画を上回り、大変好調に推移しております。平日は近隣にお住まいのお子様連れの主婦層を中心に、週末は遠方からの家族連れやカップルも含む多くのお客様にご来館いただいております、思い思いにお買い物をお楽しみいただいております。

また、施設の特長の一つでもある屋上庭園「ぐらんぐりんガーデン」や4Fイベントスペース「スマイルスクエア」にも、近隣にお住まいのお客様をはじめとする多くのお子様連れのお客様にご来場いただいております、平日・休日問わず賑わいのあるスペースとなっております。

グランツリー武蔵小杉では年間来館者数2,000万人、初年度売上270億円を目標に、今後も多くのお客様に「愛」に溢れる商品とサービスをご提供してまいります。

■GRAND TREE MUSASHIKOSUGI の「概要」

施設名称	正式名称: GRAND TREE MUSASHIKOSUGI 通称: グランツリー武蔵小杉
核店舗	イトーヨーカドー
所在地	神奈川県川崎市中原区新丸子東 3 丁目 1135 番地 1 号 (東京急行電鉄・JR 東日本「武蔵小杉駅」から徒歩 4 分)
代表者	グランツリー武蔵小杉 所長: 永澤孝典
事業者	株式会社イトーヨーカ堂 株式会社モール・エスシー開発 (セブン&アイ・ホールディングス傘下のデベロッパー会社)
建物設置者	株式会社イトーヨーカ堂
敷地面積	約 24,900 m ²
売場面積	約 37,000 m ²
建築構造	鉄骨造、地上 4 階・地下 2 階建
建物構造	店舗: 1F~4F、地下 1~2 階: 駐車場・駐輪場、 屋上: 屋上公園
テナント店舗数	160 店舗
従業員数	SC 計: 約 3,000 名(うちイトーヨーカドーは、社員 67 名、 パート・アルバイト 315 名(8 時間換算)計 382 名)
駐車場	約 820 台(地下 1・2 階)
駐輪場	約 2,000 台(1 階、地下 1 階)(※バイクは 1 階に 30 台)
グランドオープン	2014 年 11 月 22 日(土)午前 10 時
営業時間	・1~4F 物販・サービス 10:00~21:00 ・4F フードコート 10:00~21:00 ・1F レストラン 11:00~23:00 ・1F カフェ 10:00~22:00 ・認可保育所(2015 年 4 月 1 日開業) 7:00~20:00 ・イトーヨーカドー 10:00~22:00 ※キャンペーン日、土日祭日等は 1F 食品のみ 9:00~22:00
店休日	年中無休
商圈人口	約 117 万人、約 49 万世帯(半径 5km 圏内)
設計・施工	設計・監理: 株式会社東急設計コンサルタント 施工: 株式会社竹中工務店
公式 HP	http://www.grand-tree.jp
Facebook	http://www.facebook.com/grandtreemusashikosugi
Twitter	http://twitter.com/GTMUSASHIKOSUGI