

2023年4月26日

～国内最大級の屋内巨大砂遊び場が誕生～

『イトーヨーカドーららぽーと横浜店』リニューアル

2023年4月21日（金）10時グランドオープン

株式会社イトーヨーカ堂（本社：東京都千代田区、代表取締役社長：山本 哲也）は、イトーヨーカドーららぽーと横浜店の大幅改装を実施し、2023年4月21日（金）10時にグランドオープンいたしました。

イトーヨーカドーららぽーと横浜店は2007年3月の開業以来、地域の皆様にご愛顧いただいてまいりました。今回の最大のポイントは子ども関連売場を大幅改装の上、TOYLO PARK としてリニューアルし、時間消費型のアミューズメント要素をより強化したことです。特徴として、巨大砂山すべり台ですべり放題の国内最大級の屋内砂場を設置、また、国内随一のおもちゃで遊べる店として豊富なおもちゃが遊び放題のコーナーも設けております。

また、食品売場と日用品・医薬品・コスメの売場をつなげることで、相互送客できるようレイアウトを変更、『Food & Drug』売場としてリニューアルいたしました。

イトーヨーカドーららぽーと横浜店はこれからも、地域に密着した幅広い品揃えとサービスのご提供を通じて、周辺地域における商業活性化と地域コミュニティの核となる拠点として、地域の皆様に愛される店舗を目指してまいります。

<今回のリニューアルポイント> ※写真はイメージです。

①子ども関連売場を『^{トイロパーク}TOYLO PARK』としてリニューアル

『TOYLO PARK』はイトーヨーカドーが2021年から展開する、玩具や文房具、通園・通学用品などのショップエリアにアミューズメント設備を兼ね備えた、キッズ／ファミリー向けのコンセプトフロアです。おもちゃ売場をはじめとする、子ども関連売場を従来の2倍に拡大し、時間消費型のアミューズメント要素をより強化してご提案いたします。



国内最大級の屋内砂場（約 60 坪）を設置し、中央には高さ 3 メートル級の「巨大砂山すべり台」を設置し、平日 200 円（税込）、土日祝 300 円（税込）で遊べます。



豊富なおもちゃがお試しできる「遊んで楽しめるおもちゃ屋さん」をコンセプトにした玩具売場

着せ替え人形玩具

乗り物玩具

恐竜・動物玩具



幼児玩具

ブロック玩具

ココロベース



子ども向けだけでなく、大人までターゲットを拡大

ガシャポンのデパート

モフサンド催事コーナー

コクヨ ステーショナリー



② 『リトルプラネット』 をオープンし新コンテンツを導入

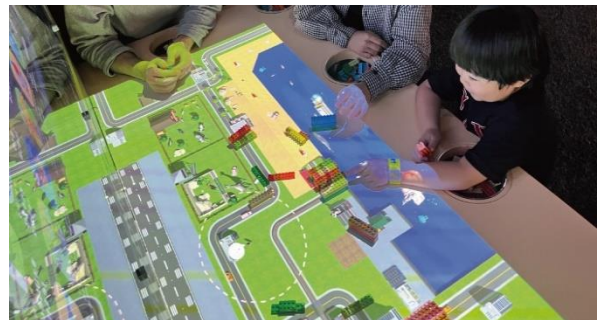
遊びが学びに変わる次世代デジタルテーマパーク『リトルプラネット』とコラボ型パーク
「TOYLO PARK powered by リトルプラネット」をオープン



ららぽーと横浜店
限定

diablock
ダイヤブロック

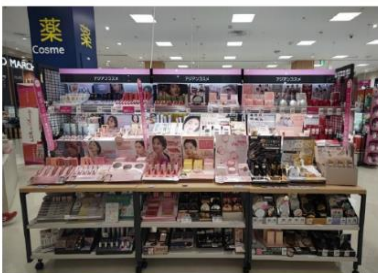
ららぽーと横浜店限定で、1962年に日本で誕生したブロック玩具「diablock®」（ダイヤブロック）とコラボした新アトラクションを設置



③ 食品とドラッグ売場を隣接させた『Food&Drug』コーナーを新設

食料品から日用品・医薬品・コスメまで、各売場でテーマごとの訴求ポイントを設けながら、お客様がお買い物をしやすいレイアウトにこだわりました。また、薬剤師に相談出来る医薬品コーナーや人気のアジアンコスメを集めてコーナー化しております。

アジアンコスメの拡大



プチプラコスメの拡大



日用品の拡大



医薬品の相談



メディア連動 情報発信



カウンセリング化粧品強化



<改装後レイアウト>



<施設概要>

施設名称	イトーヨーカドーららぽーと横浜
所在地	神奈川県横浜市都筑区池辺町 4035-1
敷地面積	102,003 m ² (ららぽーと横浜全体)
売場面積	17,500 m ²
建 物	店舗：地上 3F
駐車/駐輪台数	4,649 台 / 2,000 台 (ららぽーと横浜全体)
専門店・ブランド店	合計 19 店 (内新規 2 店・移設改装 2 店)
営業時間	10:00~21:00

以上